

# 訪問看護ステーション千本 & 聖隷ヘルパーステーション緑町

私たちは在宅療養をサポートしているスタッフです。ケアマネジャーも兼務している訪問看護師、やさしいヘルパー、在宅リハビリテーションのPT、OTがご自宅に訪問しています。写真の方は3月で99歳、白寿になられます。私たちは十年以上関わっています。この笑顔、いつまでも見ていたい私たちです。在宅生活でお困りの方はぜひご相談ください。



<http://www.houmonsenshon.com>

訪問看護ステーション千本  
& ヘルパーステーション緑町  
ブログ公開中！見てください♪  
携帯電話からもアクセス出来ます。

## 看護師・介護福祉士(中途)募集!

在宅・訪問看護に興味のある方、私たちと一緒に働きませんか？  
随時、ご相談を承っておりますので、お気軽にお問い合わせください。

訪問看護ステーション千本・聖隷ヘルパーステーション緑町  
住所：沼津市本字下一丁田890-8 電話：055-952-1020

## お知らせコーナー

### 一般受付(診療)時間

平 日…午前 7:30(9:00)～午前 11:30  
午後 1:00(2:00)～午後 4:00  
土 曜…午前 7:30(9:00)～午前 11:30

※受付開始は午前 7:30からです  
※各科で受付時間が異なります。  
「各科外来担当医一覧表」をご確認ください。

### 面会時間

平 日…午後 1:00～午後 8:00  
日・祝日…午前 10:00～午後 8:00

★予防接種(必ず保険証・母子手帳・通知書を持参し  
保護者同伴でおこしてください)

乳幼児	毎週 火・木曜日	12:45～13:30
小・中学生	毎週 月～金曜日	9:00～11:00
		14:30～16:00
	毎週 土曜日	9:00～11:00

予防接種の種類により曜日が異なる場合がございます。来院前に小児科外来へお問い合わせください。

## 在宅看護・在宅介護でお困りのことはございませんか?

病院と連携を図り、より良い在宅生活が過ごせるように患者さま・ご家族さまと協力し充実した在宅サービスの提供をいたします。

生活の相談・指導、医療的処置を行う又は指導、ターミナルケア、身体介護、生活介護等いつでもお気軽にご相談下さい。

訪問看護ステーション千本・ヘルパーステーション緑町  
TEL 055-952-1020

## 人間ドック・健康診断のお知らせ

人間ドック及び各種健康診断は予約制となっております。  
お申込み、お問い合わせは下記健康診断センターまでご連絡願います。

政府管掌健康保険 「一般健康診断」指定医療機関  
日本病院会指定 「優良人間ドック施設」  
「人間ドック・健診施設機能評価」  
中央労働災害防止協会 「健康診断機関名簿登録」

人間ドック(2日コース・1日コース)  
政府管掌健康保険(一般健診) 脳ドック その他健康診断  
聖隷沼津健康診断センター  
TEL 055-962-9882

問い合わせ時間 9:00～17:00(土曜日は12:00まで)  
日本総合健診学会認定「優良総合健診施設」

聖隷沼津病院 No72 2009年2月1日発行  
発行者 餌取 和美

# せいれい通信

## 聖隷沼津病院院内患者会

# 『おしゃべり会』

乳がんになったあなたへ  
ひとりで悩まないで…  
ひとりで苦しめないで…  
あなたは一人じゃないのだから。



2008年2月16日、大澤浩一郎先生(外科)を顧問  
医とし患者会が発足して1年が経とうとしています。主に乳がんに関する勉強会を隔月第4土曜日14時から当院  
管理棟2階、研究図書室に体験者が集まり先生・看護師  
たちとおしゃべりしながら乳がんについて共に学び、共  
に理解し合う場を提供しています。患者さま自身の体験  
を話ししたり、同じ悩みを持つ仲間同士励まし合い、助  
け合っています。  
『おしゃべり会』に参加希望の方は、病院代表電話にお  
電話下さい。

## 職種紹介シリーズ パート① ～臨床検査技師編～

### 認定臨床エンブリオロジスト

「臨床エンブリオロジスト」とは病院などで行われている  
不妊治療(ARTを始めとする人工授精、体外受精など)を主  
とする生殖補助医療に関わる医療技術者のことを指します。

エンブリオロジストの認定資格は、2001年から日本臨  
床エンブリオロジスト学会が「認定臨床エンブリオロジスト」、  
次いで2002年から日本哺乳動物卵子学会が「生殖補助医療  
胚培養士」の認定証をそれぞれ試験を課して発行しています。

当院では、認定臨床エンブリオロジスト1名を含む、4名  
の臨床検査技師が、臨床エンブリオロジストとして交代で  
生殖補助医療に従事しています。

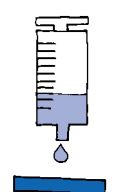
### 業務内容

臨床エンブリオロジストの一番の仕事は、ドクターが母  
体から採取した卵子と精子を会わせてあげることです。

出会って受精した卵の色・形・成長の様子を顕微鏡で確  
認します。

そして、その卵を母体に戻したり、凍結  
保存したりしています。

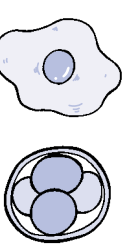
精子や卵子はとてもデリケートなので、  
この間、培養する温度や湿度、酸素や二酸  
化炭素などの管理も重要な業務になります。



### おわりに

現在新たに婚姻するカップルの10組に  
1組が不妊と言われていました。

私たちは不妊治療のお手伝いをするため  
にこれからも技術の向上に努めていきたい  
と考えています。



認定臨床エンブリオロジスト1名を含む4名の臨床検査技師



〒410-8555  
沼津市本字松下七反田902-6  
TEL (055) 952-1000(代)  
FAX (055) 952-1001

ホームページ開設しています。  
<http://www.seirei-numazu.com>



# 各科外来担当医一覧表

受付・診療時間は各科で異なりますのでご確認ください。

(2009年2月1日現在)

## 前回に続き医師の立場から

# “産科医療補償制度”について お答えします



産婦人科医師  
山道 玄

皆さん、脳性麻ひという赤ちゃんに起きる病気をご存知でしょうか？

脳性麻ひは赤ちゃんが受精から生後4週までの間に脳の損傷を受けた場合に起こる運動および姿勢の異常のことです。

脳性麻ひはさまざまなものが原因とされ、代表的なものを挙げてみると次のようになります。

- ・【出生前】…体内感染・母体の中毒・栄養欠損
- ・【分娩時】…脳外傷・脳内出血・脳の無酸素状態・胎児黄疸・仮死状態・未熟児での出産など
- ・【出生後】…脳内出血・脳炎など

実際には何が原因かを特定できない場合が多く、分娩数に対して一定の割合(出産1000例に対して1、2例)で医療上避けることが出来ない重度障害が起こることが分かっていますが、残念ながら、今のところ防止策はありません。

通常、保険は医療機関に過失がないと保険金が支払われないため、長期間の訴訟などで、患者さま側にも医療者側にも大変不幸な結果をもたらすことが多くあります。

そこで、今回1月より産科医療補償制度が開始されることになりました。目的は次の3点です。

- ① 分娩に関連して発症した脳性麻ひ児およびその家族の経済的負担を速やかに補償すること。
- ② 脳性麻ひ発症の原因分析を行い、将来の脳性麻ひの予防に役立てること。
- ③ これらにより、紛争の防止・早期解決および産科医療の質の向上を図ること。

具体的には平成21年1月1日以降の分娩から対象となり、分娩費用が3万円増えることとなります。ただし、出産育児一時金が3万円引き上げられますので、患者さまの負担金は実質変わりません。

補償対象となる脳性麻ひが生じた場合には、分娩機関に保険会社から補償金となる保険金が支払われます。(制度運営業務は財団法人 日本医療機能評価機構が行います。)

補償の対象は「出生体重2,000g以上かつ妊娠33週以上」、または「妊娠28週以上で所定の要件に該当した場合」で出生した赤ちゃんに、身体障害者等級1級または2級相当の重度脳性麻ひが発症した場合です。(先天性の要因等については補償の対象外となることがあります。)

この制度が、障害を抱えた赤ちゃんとご家族の助けになってくれるように願います。

また、聖隷沼津病院産婦人科ではこれからも安全かつ快適な妊娠・出産環境の提供に努力していきます。



		月	火	水	木	金	土※	
内 科	午前	伊海 尼子 麻生 ★前田	和田 関 麻生 ★池田	尼子 国東 小林 ★前田	関 伊海 麻生 ★前田	森野 尼子 三井 ★前田	高澤・志村 (隔週交替) 安彦(第1・3週) 菊地(第2・4・5週)	—
	午後	菊地 池田 三井 ★前田	菊地 伊海 三井 ★前田	小林 関 国東 ★前田	三井 尼子 池田 ★前田	関 麻生 森野 ★前田	—	

内科の★印は初診・予約外となり、また初診・予約外で受診の方は午前11:00、午後3:30までの受付となります。※土曜日は完全予約制となります。

		月	火	水	木	金	土※
小 児 科	午前	鶴井 小山	鶴井 杉谷	杉谷	鶴井	小山	交替制
	午後	杉谷 鶴井	小山 鶴井	小山 村井	杉谷 鶴井	杉谷 村井	—
乳児検診 (予約制)	午後	交替制	—	交替制	—	交替制	—
乳幼児予防接種 (12:45~13:30)	—	交替制	—	交替制	—	—	—
小児心臓 第2・4週のみ	午後	—	—	福岡 (予約)	—	—	—
小児神経 毎週金のみ	午後	—	—	—	—	鶴井 (予約)	—
小児内分泌 第1・3週のみ	午前	—	—	—	—	—	中西 (予約)

小児科の午後の診療開始時間は午後2:30からとなります。  
※土曜日は午前11:00までの受付となります。

		月	火	水	木	金	土
産 婦 人 科	午前	山道 (予約) 稲垣 (初再診)	後藤 (初再診)	稲垣 (予約) 山道 (初再診)	稲垣 (予約) 中村 (第2・4週) 山道 (第1・3・5週)	山道 (予約) 宮部 (初再診)	—
	午後	—	—	—	—	—	—

産婦人科の受付は午前10:00までとなります。

		月	火	水	木	金	土
外 科	午前	丸尾 那須野 交替制	芹澤 大澤 交替制	大澤 那須野 宮崎 矢部	伊藤 丸尾 吉田	芹澤 宮崎 交替制	交替制
	午後	—	—	—	—	—	—
呼吸器外科	午前	—	加藤	—	加藤 交替制	—	加藤
血管外来	午後	—	大澤 (予約)	—	—	—	—
肝臓・甲状腺外来	午後	—	—	—	芹澤 (予約)	—	—
乳 腺 外 来 注1	午前	大澤 (予約)	—	—	—	—	—
	午後	—	—	田島 (予約)	芹澤 (予約)	矢部 (予約)	—

注1:乳腺外来は母乳外来とは異なります。母乳外来については、産婦人科までお問い合わせ下さい。

		月	火	水	木	金	土
循 環 器 科	午前	和田	梶本	原田 (予約)	和田	岩村 (予約)	—
	午後	小松	—	—	—	—	—

循環器科は午前11:00までの受付となります。  
循環器科の午後の診療開始時間は午後2:30からとなります。

		月	火	水	木	金	土
皮 膚 科	午前	酒井(咲)	—	—	酒井(咲)	—	—
	午後	鈴木	—	—	伊藤	—	—

皮膚科は午前11:00までの受付となります。

		月	火	水	木	金	土
整 形 外 科	午前	宗近 道下	宗近 伊藤	宗近 富田 (第1・3・5週) 西山 (第2・4週)	吉田 仲村 (第1・3・5週) 間部 (第2・4週)	宗近 西山	交替制
	午後	—	—	—	—	—	—

整形外科は午前11:00まで(火曜日・水曜日・金曜日は午前10:30まで)の受付となります。

		月	火	水	木	金	土
脳 神 経 外 科	午前	松澤 (予約) 岩崎 (初再診)	岩崎 (予約) 松澤 (初再診)	松澤 (予約) 安藤 (初再診)	岩崎 (予約) 交替制 (初再診)	松澤 (予約) 岩崎 (初再診)	交替制
	午後	—	岩崎 (予約) 安藤 (初再診)	—	交替制 (第1週) 横田 (第2・3・4・5週)	松澤 (予約) 安藤 (初再診)	—

		月	火	水	木	金	土
泌 尿 器 科	午前	餌取	高	餌取	若山	力石	酒井(宏)
	午後	—	高	餌取	若山	—	—

水曜日の泌尿器科の受付は午後3:00までとなります。  
木曜日の泌尿器科の受付は午後3:30までとなります。

		月	火	水	木	金	土
眼 科	午前	折原	—	折原	折原	折原	—
	午後	—	—	折原 (予約)	—	—	—

眼科は午前11:00までの受付となります。

		月	火	水	木	金	土
耳 鼻 咽 喉 科	午前	—	—	—	—	交替制	交替制
	午後	交替制	—	交替制	交替制	—	—
難聴外来(月に一度) 予約制							

耳鼻咽喉科の午後の診療開始時間は午後2:30からとなります。

最新の情報はホームページをご確認下さい。

\*各科の担当は医師等の都合により変更させていただくことがあります。