

各科外来担当医一覧表

受付・診療時間は各科で異なりますのでご確認ください。
(2011年6月1日現在)

		月	火	水	木	金	土 ※	
内 科	午前	伊海 尼子 国東 ★前田	池田 関(昌) ★小池	尼子 国東 高野 ★前田	関(昌) 伊海 鈴木 ★前田	森野 尼子 三井 ★前田	—	専門外来 (予約制)
	午後	池田 三井 (予約)	伊海 三井 (予約)	高野 関(昌) 国東 (予約)	三井 尼子 池田 (予約)	関(昌) 森野 鈴木 (予約)	—	—

初診の受付は午前11:00までとなります。(午後の初診は休診です。)
内科の★印は初診・予約外担当です。※土曜日は完全予約制となります。
6/17(金) 前田医師不在につき、和田医師の代診となります。
6/29(水) 国東医師不在につき休診となります。

		月	火	水	木	金	土 ※
小 児 科	午前	鶴井 杉谷	鶴井 杉谷	中村	鶴井 中村	杉谷	交替制
	午後	中村 鶴井	上野 鶴井	杉谷 上野	杉谷 鶴井	中村 上野	—
乳児検診 (予約制)	午後	交替制	—	交替制	—	交替制	—
乳幼児予防接種 (12:45~13:30)	—	交替制	—	交替制	—	—	—
小児心臓 第2・4週のみ	午後	—	—	福岡 (予約)	—	—	—
小児神経	午後	—	—	—	—	鶴井 (予約)	—
小児内分泌 (予約制)	午前	6/4…佐竹 6/11…中西 6/18…藤澤					

小児科の午後の診療開始時間は午後2:30からとなります。
※土曜日は午前11:00までの受付となります。
6/3(金) 鶴井医師不在につき、午後休診となります

		月	火	水	木	金	土
産婦人科	午前	山道 (予約) 稲垣 (初再診)	交代制 (予約) 山口 (初再診)	大野 (予約) 山道 (初再診)	稲垣 (予約) 大野 (初再診)	山道 (予約) 宮部 (初再診)	—
	午後	—	—	—	—	—	—

産婦人科の受付は午前10:00までとなります。
6/30(木) 稲垣医師不在につき休診となります
6/1(水) より、毎週水曜日の初・再診の受付時間は9:30~10:30になります。

		月	火	水	木	金	土
外 科	午前	丸尾 那須野 交替制	芹澤 上原 交替制	大澤 那須野 矢部 丸尾	伊藤 大澤 吉田	芹澤 吉田 交替制	交替制 (予約)
	午後	—	—	—	—	—	—
※呼吸器外科	午前	—	交替制	—	交替制	—	6/11・6/25
肝臓・甲状腺外来	午後	—	—	—	芹澤 (予約)	—	—
乳腺外来 注1	午前	大澤 (予約)	—	—	—	—	—
	午後	—	—	田島 (予約)	芹澤 (予約)	矢部 (予約)	—

※呼吸器外科の診療開始時間は午前10:00からとなります。
注1 乳腺外来は母乳外来とは異なります。母乳外来については、産婦人科までお問い合わせ下さい。

		月	火	水	木	金	土
循環器科	午前	和田 (予約)	丹原 (予約)	原田 (予約)	和田 (予約)	—	—
	午後	—	—	—	—	—	—

循環器科は完全予約制となります。

		月	火	水	木	金	土
皮膚科	午前	酒井(咲)	—	—	酒井(咲)	—	—
	午後	—	—	—	伊藤	—	—

皮膚科は午前11:00までの受付となります。
6/6(月)は午前10:00までの受付となります。

		月	火	水	木	金	土
整形外科	午前	西山 道下	栃尾 伊藤	西山 栃尾	吉田 仲村 (第1・3・5週) 間部 (第2・4週)	西山 栃尾	交替制
	午後	—	—	—	—	—	—

整形外科は午前11:00までの受付となります。

		月	火	水	木	金	土
脳神経外科	午前	松澤 (再診・予約)	岩崎 (再診・予約)	松澤	岩崎 (再診・予約)	松澤 (再診・予約)	松澤 (6/4) 岩崎 (6/25)
	午後	—	岩崎 (初診)	—	徳山 (初診)	松澤 (初診)	—
てんかん外来 第3週のみ	午後	—	—	—	—	山本 (予約)	—

6/16(木)~6/18(土) 岩崎医師不在につき休診となります。

		月	火	水	木	金	土 ※
泌尿器科	午前	餌取 ★高	高 酒井(窓)	餌取 ★高	酒井(宏)	力石	交代制
	午後	—	高	宇田川	酒井(宏)	—	—

初診で受診の方の午前の受付は午前11:00までとなります。 ★印は初診担当となります
※土曜日は午前10:30までの受付となります。
6/24(金) 力石医師不在につき、餌取医師の代診となります。

		月	火	水	木	金	土
眼 科	午前	池原	山本	池原	池原	山本 池原 (6/3)(6/10・24)	池原 (6/4)
	午後	池原	—	池原	池原	池原 (6/10, 6/24)	—

6/17(金)、6/23(木) 医師不在につき休診となります
眼科は午前11:00までの受付となります。午後の診療日は、午後3:30までの受付となります。

		月	火	水	木	金	土
耳鼻咽喉科	午前	—	—	—	—	加藤	交替制
	午後	交替制	—	交替制	交替制	—	—
難聴外来・補聴器外来 6/17							予約制

耳鼻咽喉科の午後の診療開始時間は午後2:30からとなります。
土曜日は医師の都合により当日変更になる場合があります。

		月	火	水	木	金	土
放射線科 (画像診断部)	午前	中島 杉山	中島 杉山	中島 杉山	中島 杉山	中島 杉山	—
	午後	中島 杉山	中島 杉山	中島 杉山	中島	中島 杉山	—

放射線治療は行っていません。原則、予約制となっております。
6/10(金)~6/15(水) 杉山医師不在につき休診となります

最新の情報はホームページをご確認ください。
*各科の担当は医師等の都合により変更させていただくことがあります。

ご面会時間

平 日 ・ 土 曜 13:00~20:00
日 曜 ・ 祝 日 10:00~20:00

聖隷沼津病院

2011年6月1日発行
発行者 餌取 和 美

せいれい通信

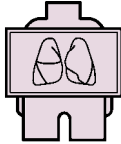
2011
6
No.100

健康診断センターよりお知らせです

~沼津市・裾野市・長泉町・清水町~

各種がん検診 及び 特定健康診査

(肝炎ウイルス検診/前立腺がん検診/肺がん検診
/胃がん検診/大腸がん検診/子宮がん検診/乳がん検診)



が **7/1(金) ~ 始まります。**

今年度は、受診期間が1ヶ月延長されましたので、11月末日までご受診可能です。

ご予約はお電話で承ります。
お電話の際は、必ずお手元に
受診券のご用意をお願いします。

完全予約制です

※例年7月と10月は大変混み合います。特に、
婦人科検診を希望される方は、待ち時間が
長くなる事が予想されますので、
ゆとりある受診をお勧め
致します。

もっと精度の高い

総合がん健診サービスを、

という皆様のご希望に応える為に、

《PET-CTドックコース》もご用意しました。



最先端のPET-CT検査と、多面的
なチェックを行なう人間ドックを
組み合わせた「総合がん健診サ
ービス」となっています。
今までの健康診断を、今年はグ
レードアップさせてみませんか？
(PET-CT検査は国際医療福祉大学熱海
病院と提携して行います)

お問合せ・ご予約は … 健康診断センターへ

TEL : 055-962-9882

【月~金 8:30~17:00 土 8:30~12:00】



〒410-8555
沼津市本字松下七反田902-6
TEL (055) 952-1000 (代)
FAX (055) 952-1001

<http://www.seirei-numazu.com>



職場シリーズ パート⑰

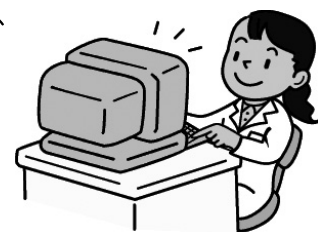
「診療支援室」

「医師不足」のニュースをテレビや新聞等でご
存知の方も多いことと思います。これは当地域
だけに限らず日本全国で見られる問題で、医師
の業務量は増える一方となり、どの医師も多忙
な日々を過ごしているのが現状です。2007年
末に厚生労働省からの通達のもと誕生したのが
「医師事務作業補助者」です。

診療支援室には、現在6名の「医師事務作業補
助者」がいます。簡単に言うと「医師の指示のも
と、事務的作業等を代行する」職員のことです。

例えば、医師の業務のメインはもちろん診療
行為ですが、患者様から依頼される「文書作成」
も大事な業務のひとつです。しかしながら、診療
行為そのものに時間を取られ、書類の作成まで
なかなか手が回らないこともある為、患者様を
お待たせしてしまうことが多々あります。そこで、
当室の「医師事務作業補助者」が書類記入のた
めの情報収集や書類の基礎項目の入力等で医
師のサポートをしています。また、外来診療等
で医師のお手伝いをすることもあります。新任医
師の着任時にパソコンの使用説明をしたり、診
療の際に医師に代行してパソコン入力を行い、
医師の事務的業務の軽減に努めています。

まだまだ発展途上の部署ですが、今後ますます
業務内容を充実させ、
医師が診療に専念出来
るよう、そしてそれが
患者様の満足に繋がる
よう努力していきたい
と思っています。



(文責：診療支援室 室長 加藤 修)